



南側外観



遊戯室舞台側



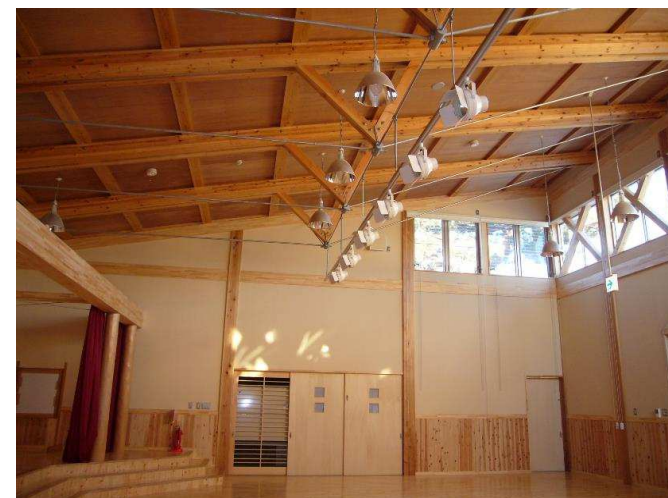
正門側外観



図書コーナー



ランチルーム



遊戯室

建物概要

●建物名	あけぼの保育園	●設計・監理	小川建築工房	●規模	地上2階建て	●面積		●冷暖房方式	空冷ヒートポンプ式エアコン 0歳児保育室：電気ヒーター床暖房	●保育室・遊戯室内部仕上	
所在地	埼玉県深谷市	構造設計	(有)山辺構造設計事務所	軒高	6.89m	敷地面積	2683.84㎡			天井	ビニールクロス貼り
建築主	社会福祉法人 深谷福祉会	設備設計	(有)新田建築設備設計事務所	最高の高さ	7.50m	延床面積	777.17㎡	●主な外部仕上		遊戯室吹抜：難燃ワン合板 厚5.5	
主な用途	保育所(定員90人)	●施工	永田建設株式会社	階高	3.10m	建築面積	805.40㎡	屋根	ガルバリウム鋼板瓦葺き	壁	ビニールクロス貼り
竣工	2008年	●主体構造	木造在来工法	天井高	遊戯室：3.8m～6.5m 0・1・2歳児保育室：2.6m～3.7m			外壁	デッキテラスまわり：杉横羽目板 厚18 その他：不燃サイディング 厚16	腰壁	杉横羽目合合板 厚12
		基礎・地業	べた基礎					建具	木製、アルミサッシュ	床	桧フローリング 厚15